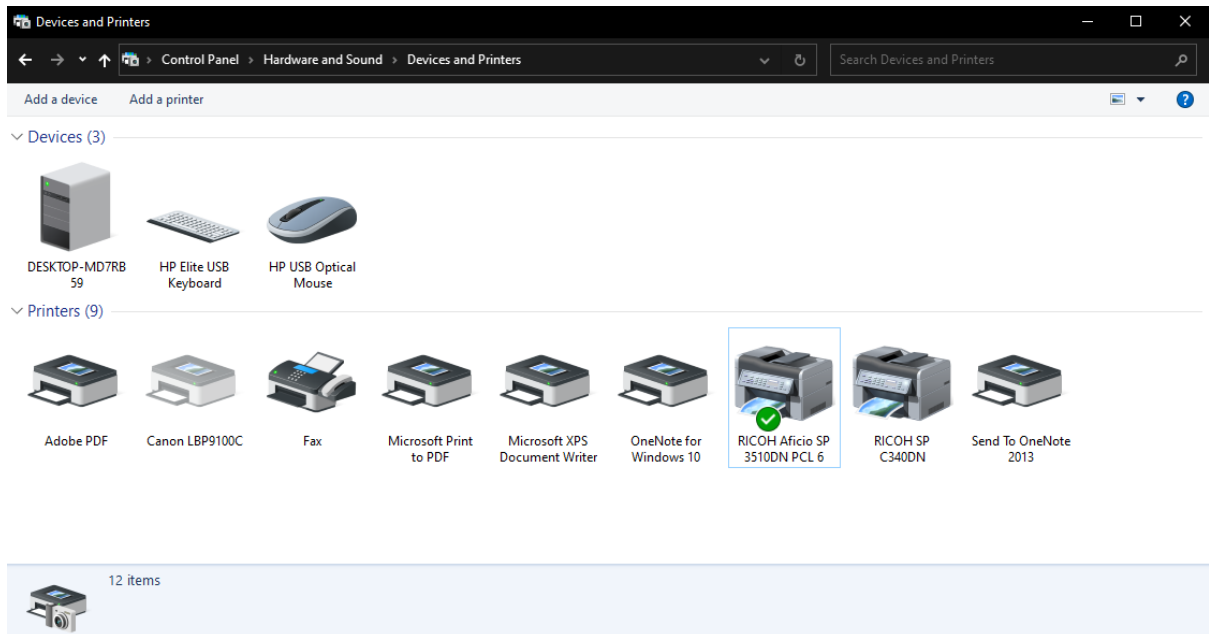
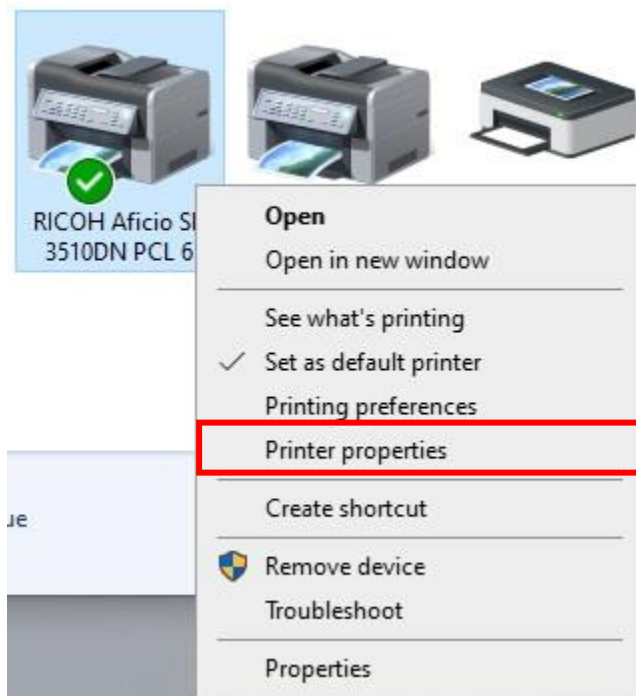


การแก้ไขปัญหาเบื้องต้นสำหรับเครื่อง Printer ปรี้นไม่ได้ อันเนื่องมาจาก Port ไม่ตรงกันกับเครื่อง Printer โดยไม่ต้องลง Driver Printer ใหม่

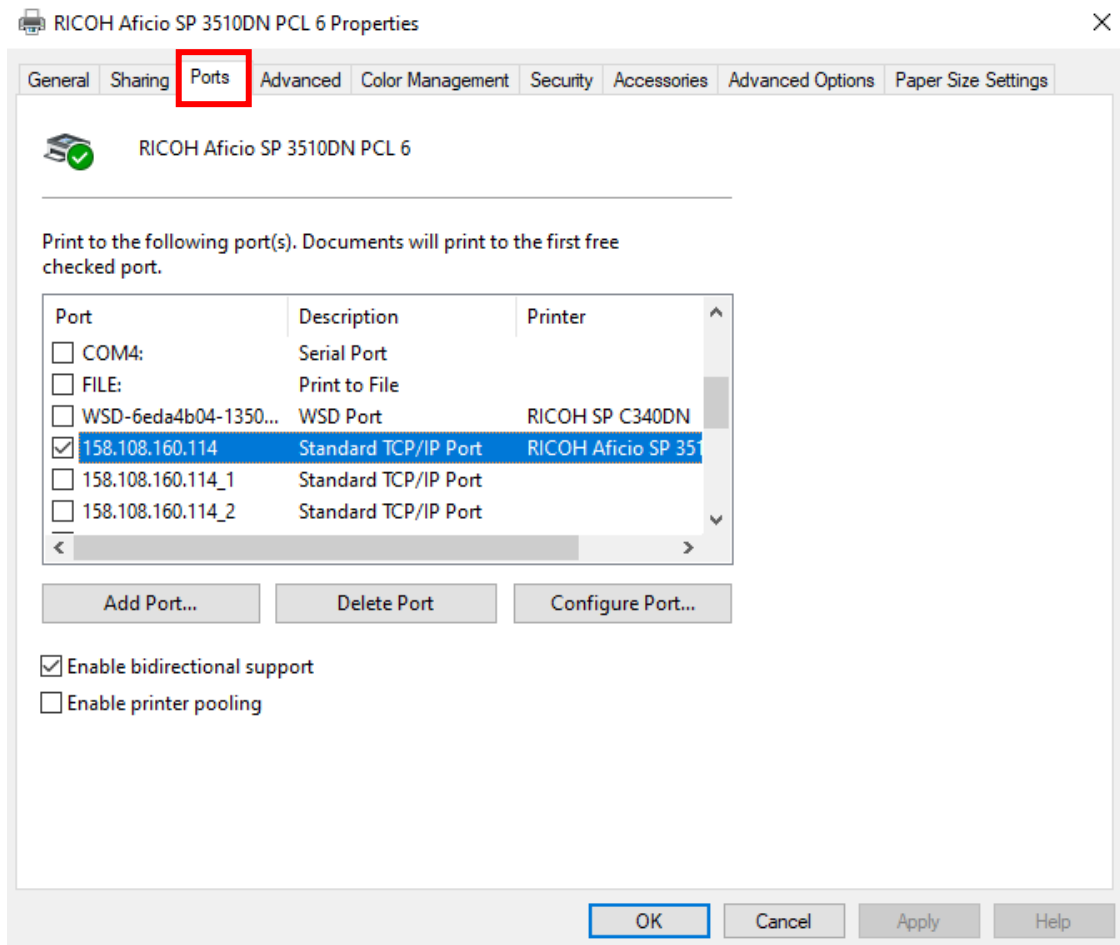
1. ไปที่ Control Panel > Hardware and Sound > Devices and Printers



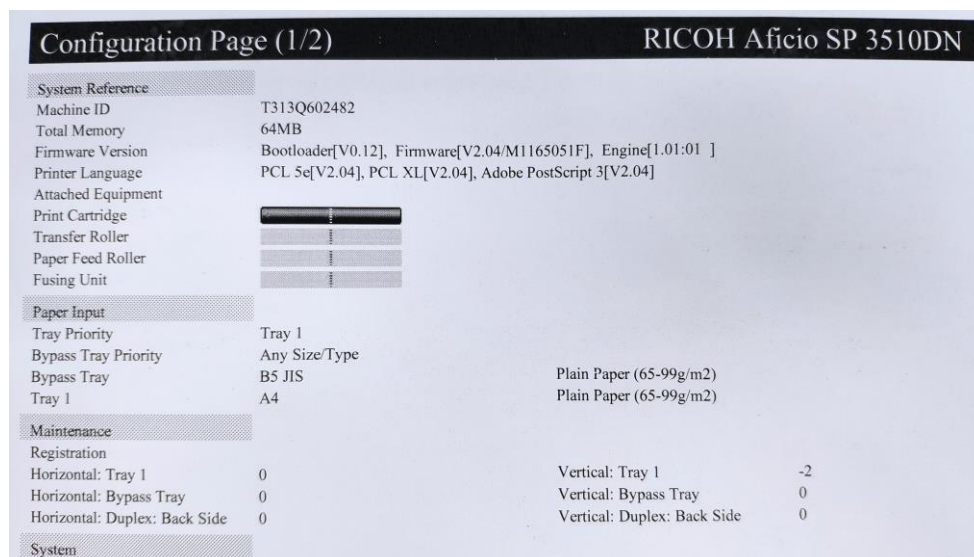
2. คลิกขวาที่เครื่องปริ้นเตอร์ เลือก Printer properties



3. จะมีหน้าต่างปรากฏขึ้นมา ในแถบเมนูด้านบนเลือก Ports

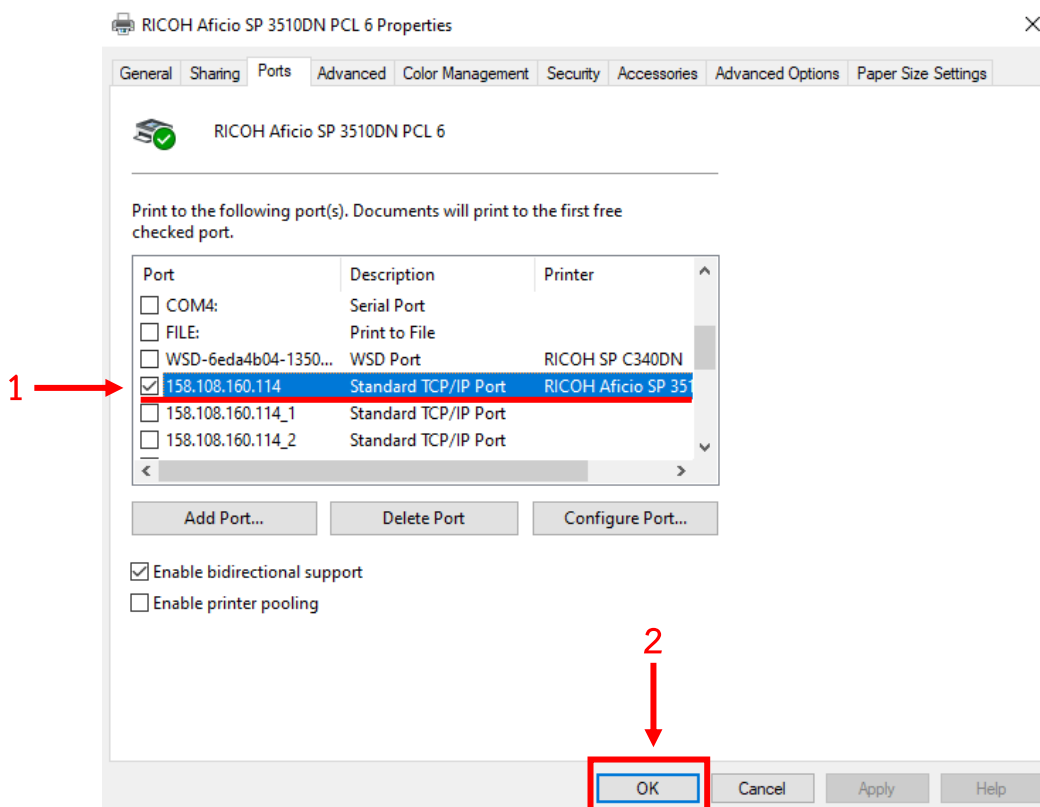


ในขั้นตอนนี้ให้ผู้ใช้งานไปตรวจเช็ค IP Address ที่เครื่องปริ้นเตอร์ว่าเป็น IP Address อะไร โดยเมนูในเครื่องปริ้นเตอร์ส่วนมากจะอยู่ในเมนู Configuration Page (ปริ้นเตอร์บางรุ่นอาจจะมีเมนูที่ต่างกัน)



PCL Menu			
Orientation	Portrait	Form Lines	64
Font Number	0	Point Size	12.00
Font Pitch	10.00	Symbol Set	PC-8
Courier Font	Regular	Extend A4 Width	Off
Append CR to LF	Off	Resolution	600 x 600 dpi
PS Menu			
Resolution	600 x 600 dpi		
Host Interface			
Timeout: USB	60 seconds	Timeout: Network	60 seconds
DHCP	Inactive	IP Address	158.108.160.114
Subnet Mask	255.255.0.0	Gateway Address	158.108.160.114
Ethernet	Auto Select	USB Setting	Auto Select
Fixed USB Port	Off	IPsec	Inactive
Timeout: Locked Print	60 seconds		
Interface Information			
MAC Address	00-26-73-53-bc-72	Host Name	DESKTOP-MD7RB59
Counter List			
Total Counter	133826	Duplex Counter	18771
Paper Misfeed Counter			
Total Counter	284	Paper Misfeed: Duplex Unit	35
Paper Misfeed: Standard Tray	28	Internal Misfeed	42
Paper Misfeed: Tray 1	64	Paper Misfeed: Bypass Tray	115

4. เมื่อทำการตรวจเช็ค IP Address จากเครื่องปริ้นเตอร์แล้ว ให้กลับมาดูที่ Control Panel ในคอมพิวเตอร์
ในส่วนของแถบเมนู Ports



หาก Port ที่เลือกอยู่นั้น IP Address ไม่ตรงกับเครื่องปริ้นเตอร์ ให้ผู้ใช้งานทำการเลือก Port ให้ตรงกันโดย
การติ๊กถูกข้างหน้าตัวเลือก Port

เมื่อเลือกเสร็จแล้วกดปุ่ม OK จากนั้นลอง Test print อีกครั้ง